

ХОЛДИНГОВАЯ
КОМПАНИЯ
«АвтоКрАЗ»



АВТОМОБИЛЬ -ТЯГАЧ ЛЕСОВОЗНЫЙ КрАЗ-64372-045 TIMBER TRUCK TRACTOR KRAZ-64372-045

Передняя и задняя подвески – зависимые, на двух продольных полуэллиптических рессорах, передняя с двумя гидравлическими амортизаторами, задняя – балансира типа.

Рулевой механизм – механический, с гидравлическим усилителем.

Тормозная система – 2-х проводная с разделённым пневматическим приводом.

Рабочая система – тормозные механизмы барабанного типа, с внутренними колодками.

Стояночный тормоз – трансмиссионный тормоз барабанного типа на выходном валу раздаточной коробки; привод механический.

Вспомогательный тормоз – дроссельного типа, привод пневматический, установлен в системе выпуска газов.

Front and rear suspensions – dependent, on two longitudinal semielliptical springs, front – with two hydraulic shock absorbers, rear – balancer type.

Steering gear – mechanical with hydraulic booster.

Brake system – two-conductor with separate air-operated drive.

Service system – drum-type brake gears with inner shoes.

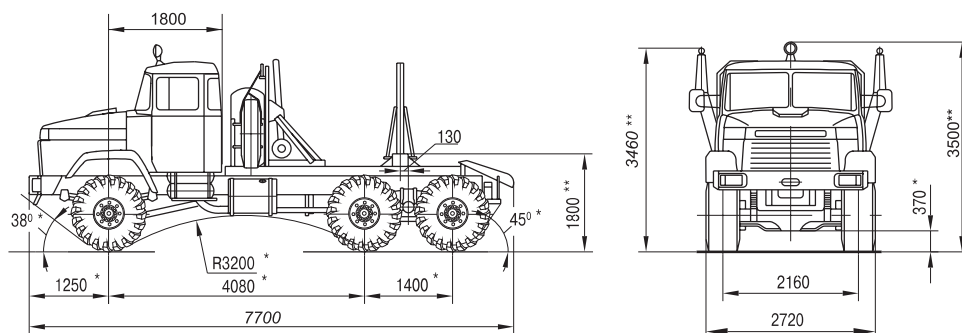
Parking brake – drum-type transmission brake on output shaft of the transfer case, mechanically driven.

Auxiliary brake – throttle-type, air-operated drive installed in exhaust system.

Автомобиль лесовозный тягач

КрАЗ-64372-045 предназначен для перевозки хлыстов и деревьев в составе автопоезда с прицепом роспуском ГКБ-9362 по всем видам дорог.

The KRAZ-64372-045 timber truck tractor is intended for clean woods trees transportation as a road-train in combination with a pole-trailer ГКБ-9362 on all kinds of roads.



* full mass
** equipped condition

* размеры при полной массе
** размеры в снаряженном состоянии

KrAZ-64372-045

KrAZ-64372-045

 HOLDING
 COMPANY
 «AvtoKrAZ»

техническая характеристика

specifications

Колесная формула	6x6	Wheel arrangement
Масса снаряженного автомобиля, кг	12800	Truck curb mass, kg
– передаваемая через шины переднего моста, кг	5900	– through front axle tyres, kg
– передаваемая через шины тележки, кг	6900	– through bogie tyres, kg
Масса автомобиля полная, кг	23000	Truck full mass, kg
– передаваемая через шины переднего моста, кг	7000	– through front axle tyres, kg
– передаваемая через шины тележки, кг	16000	– through bogie tyres, kg
Конструктивно допустимая масса груза, приходящаяся на коник автомобиля, кг	10100	Designally permissible woodbunk payload, kg
Масса груза, перевозимая автопоездом, кг	26200	Road train payload, kg
Допустимая полная масса автопоезда, кг	40000	Road train permissible full mass, kg
Двигатель дизельный, V-образный, с турбонаддувом	ЯМЗ-238Д (EURO-0) ЯМЗ-238ДЕ2 (EURO-2)	Engine V-shaped, diesel, turbocharged
Число цилиндров	8	Number of cylinders
Рабочий объем, л	14,86	Engine displacement, L
Мощность, кВт (л.с.) при 2100 мин ⁻¹	243 (330)	Power, kW (h.p.) – at 2100 min ⁻¹
Максимальный крутящий момент двигателя, Н*м (кгс*м)		Maximum engine torque, N*m (kgf*m)
ЯМЗ-238Д при 1200–1400 мин ⁻¹	1225 (125)	at 1200–1400 min ⁻¹ ЯМЗ-238Д
ЯМЗ-238ДЕ2 при 1100–1300 мин ⁻¹	1274 (130)	at 1100–1300 min ⁻¹ ЯМЗ-238ДЕ2
Мощность брутто по SAE J816, кВт (л.с.) при 2300 мин ⁻¹	265 (360)	Gross power under SAE J816, kW (h.p.) at 2300 min ⁻¹
Максимальный крутящий момент брутто по SAE J816 Н*м (кгс*м) при 1200–1400 мин ⁻¹	1305 (133)	Maximum engine torque under SAE J816, N*m (kgf*m) at 1200–1400 min ⁻¹
Напряжение бортовой сети, В	24	Voltage, V
Сцепление – однодисковое, сухое		Clutch – 1-disk, dry
Коробка передач – механическая, двухдиапазонная, восьмиступенчатая		Gear box – mechanical, 2-range, 8-speed
Передаточные числа коробки передач	7,30; 4,86; 3,50; 2,48; 2,09; 1,39; 1,00; 0,71	Gear box ratios
Задний ход	10,46; 2,99	Backward running
Ведущие мосты – центральные, двухступенчатые, односкоростные, с межколесными блокируемыми дифференциалами, средний мост проходного типа		Axles drives – central, 2-stage, 1-speed, with interwheel lockable differentials, through-type intermediate axle
Передаточное число главной передачи	8,173	Final drive ratio
Раздаточная коробка – механическая, двухступенчатая с блокируемым межосевым дифференциалом		Transfer case – mechanical, 2-shift, with interaxle lockable differential
Передаточные числа раздаточной коробки	0,95/1,31	Transfer case ratios
Шины	530/70R21	Tyres
Топливный бак, л	2 x 250	Fuel tank, L
Максимальная скорость, км/ч	80	Maximum speed, km/h
Максимальный преодолеваемый подъем автопоездом, %	20	Maximum negotiable upgrade slope of road train, %
Контрольный расход топлива автопоездом, л/100 км	60,0	Control fuel consumption road train, L/100 km
Радиус поворота, м	13,0	Turning radius, m

Климатическое исполнение: умеренное и тропическое, температура окружающего воздуха от –45°C до +50°C.

Kind of climatic version: temperate "Y" and tropic "T", ambient temperature from – 45°C up to +50°C.

По требованию заказчика автомобиль может комплектоваться: предпусковым подогревателем; дополнительным отопителем кабины; фарой-прожектором, шинами увеличенной грузоподъемности 550/75R21.

On the customer's demand, the truck may come complete with the prestarting preheater; cab additional heater; searchlight; enlarged payload capacity tires 550/75R21.